

AMTL-WMD-300/AMTL-WMD-300S

El detector de metales inteligente de paso está diseñado para una detección rápida de pasajeros que pasan, incluso con mochilas, bolsos y maletas, etc., para la detección de una amplia variedad/número de amenazas metálicas como cuchillos, armas de fuego, contenedores inflamables y explosivos y otros elementos metálicos prohibidos.

"INTELIGENTE" es la característica típica en relación con los detectores de metales de paso. "INTELIGENTE" está impulsado por la tecnología patentada "Metal Classification Detection". Puede identificar y clasificar inteligentemente los objetos metálicos personales comunes sin activar la alarma, en lugar de filtrar los metales pequeños reduciendo la sensibilidad. Así, distingue el contrabando metálico de los artículos de uso diario y solo activa la alarma para el contrabando metálico.



AMTL-WMD-300

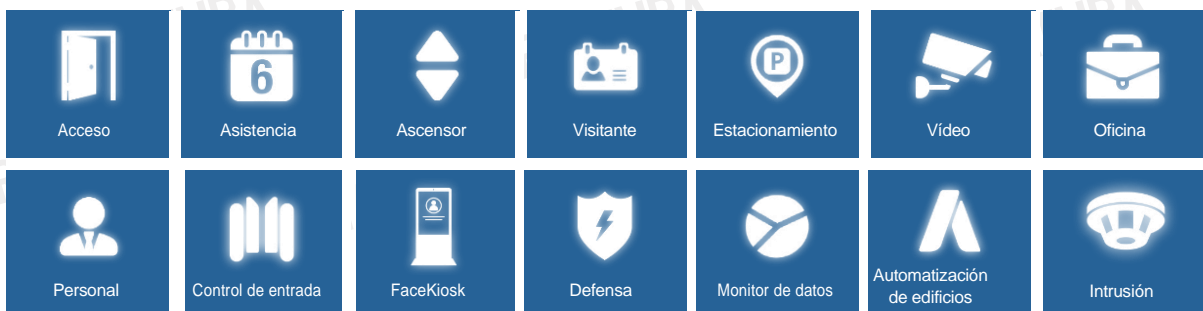
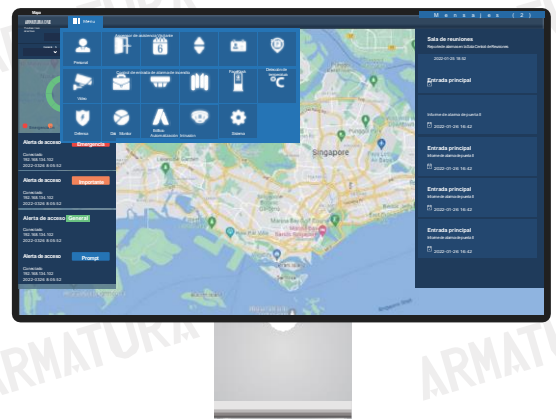
AMTL-WMD-300S

Aplicación estándar

Plataforma de seguridad Armatura One

Plataforma de seguridad versátil basada en la web

Armatura One es la plataforma web "todo en uno" definitiva desarrollada por Armatura. Contiene módulos integrados múltiples: Personal, Control de Acceso, control de asistencia, ascensor, visitante, control de estacionamiento, sistema de gestión de vídeo, oficina, control de entrada, FaceKiosk, defensa, supervisión de datos, automatización e intrusión en edificios.



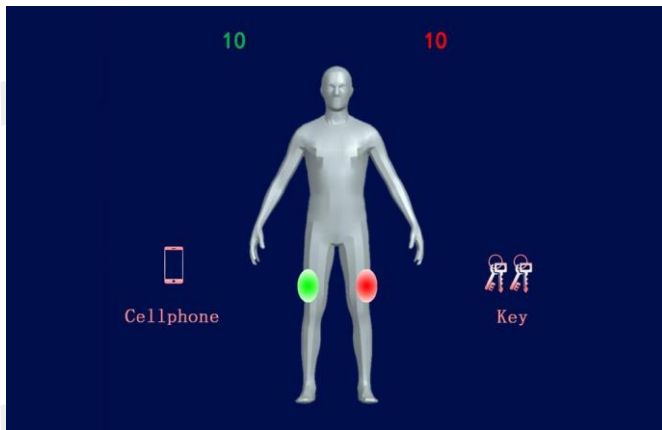
Características

- Detección inteligente de metales clasificados y filtrado de artículos cotidianos**

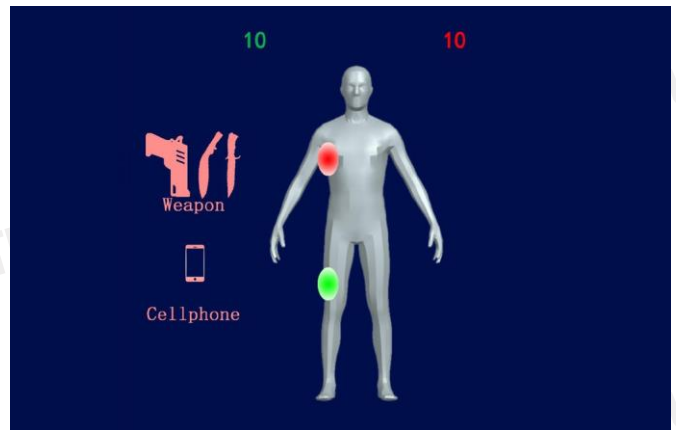
Los artículos de uso diario como teléfonos móviles, relojes, cigarrillos, encendedores, llaves, monedas y hebillas de cinturón y otros ilustrados, serán detectados y distinguidos. La alarma para estos artículos será filtrada o configurada para advertir.



Los objetos metálicos personales serán filtrados o generarán una advertencia.



Interfaz AMTL-WMD-300 sin alarma para teléfono celular y llaves

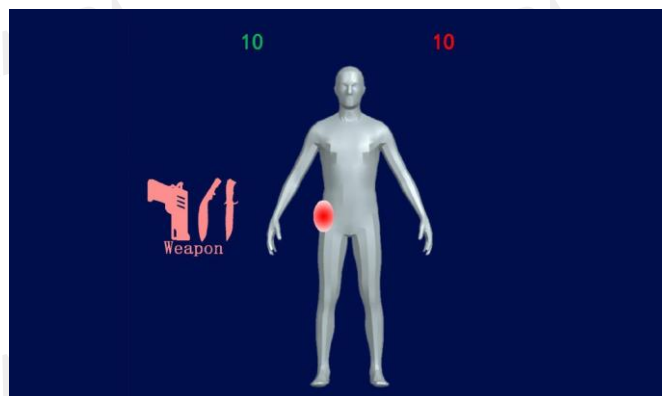


Interfaz AMTL-WMD-300 sin alarma para teléfonos celulares y con alarma para armas

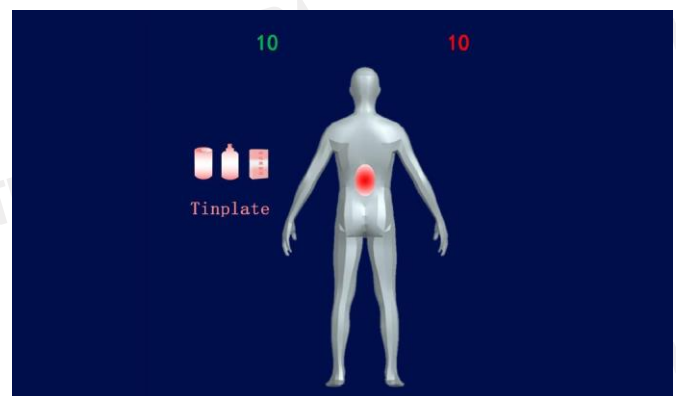
- Alarma de contrabando basada en la detección e identificación de clasificación de metales.**

Los elementos de contrabando detectados se identificarán y clasificarán en 5 categorías. "Arma", "latas de aluminio", "hojalata", "tubo de cobre/aluminio" y "otro contrabando"

La información de la alarma de contrabando contendrá el material metálico y la forma, y será mostrada en la interfaz del monitor.



Arma con alarma de Interfaz AMTL-WMD-300



Hojalata con alarma de Interfaz AMTL-WMD-300



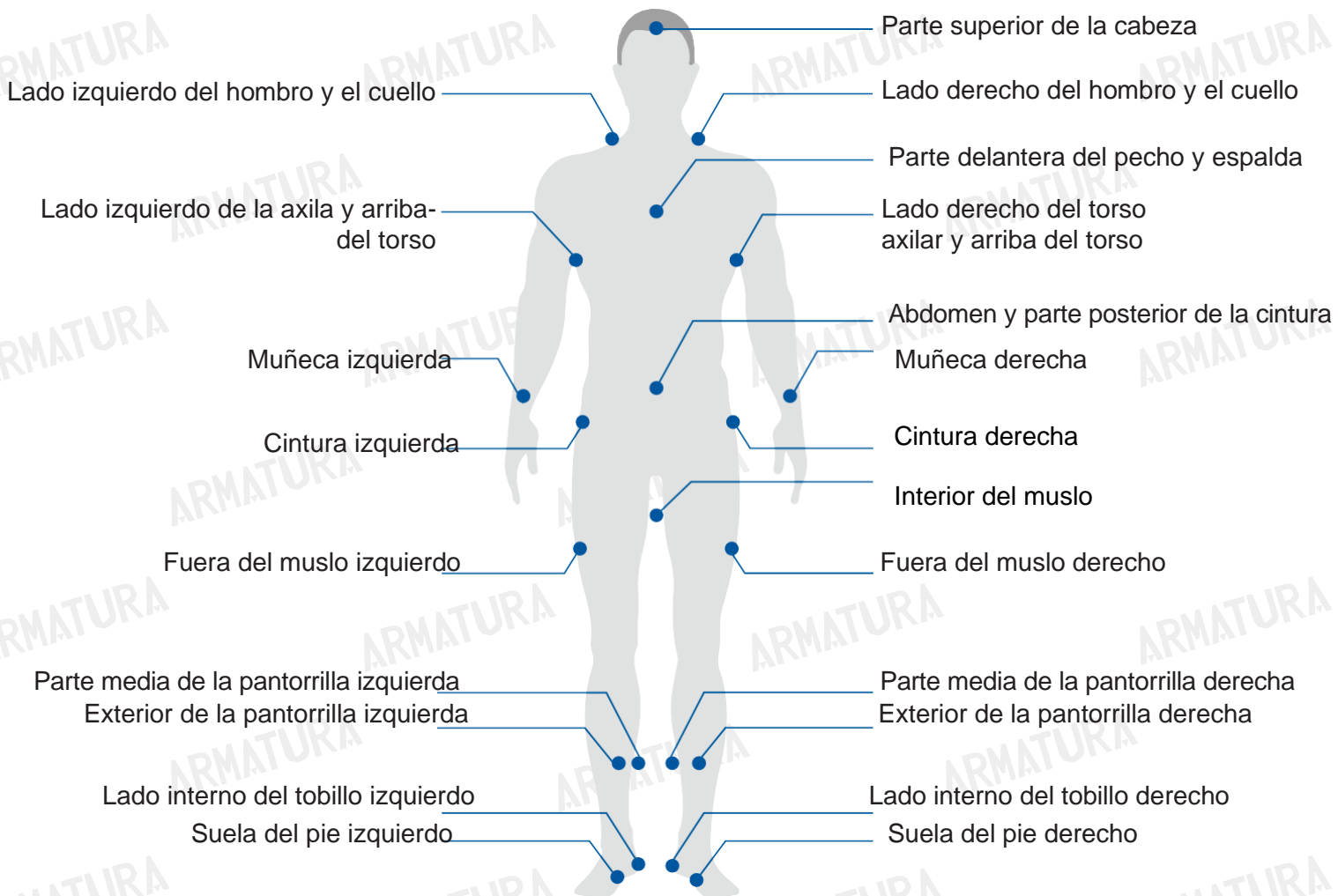
Arma con alarma desde la interfaz AMTL-WMD-300S



Placa de identificación con alarma de la interfaz AMTL-WMD-300S

• Rendimiento de detección de contrabando de alta precisión

Configurado con más de 25 zonas de detección y alarma, puede detectar contrabandos ocultos en cualquier parte del cuerpo, especialmente en zonas difíciles de detectar como la cabeza, las axilas, el abdomen, el interior de los objetos y la parte interna de las pantorrillas y las plantas de los pies, así como la parte posterior del cuerpo, etc.



Dimensiones



Especificaciones

Zonas

30 zonas

Sensibilidad

Bajo / Medio / Alto

Frecuencia de funcionamiento

4 kHz a 7 kHz

Rendimiento de detección

Tasa de detección >98 %;
Tasa de falsas alarmas <5 %

Monitor

10" para AMTL-WMD-300
10" + 18.6" para AMTL-WMD-300

Sistema operativo

Linux

Velocidad de paso

40 pasajeros / min

Videovigilancia

AMTL-WMD-300: NO
AMTL-WMD-300S: SÍ

Captura facial

AMTL-WMD-300: NO
AMTL-WMD-300S: SÍ

Dimensiones

37" A x 31.5" L x 86.61" H
(940 x 800 x 2200 mm)

Peso

120 kg/264,55 lb

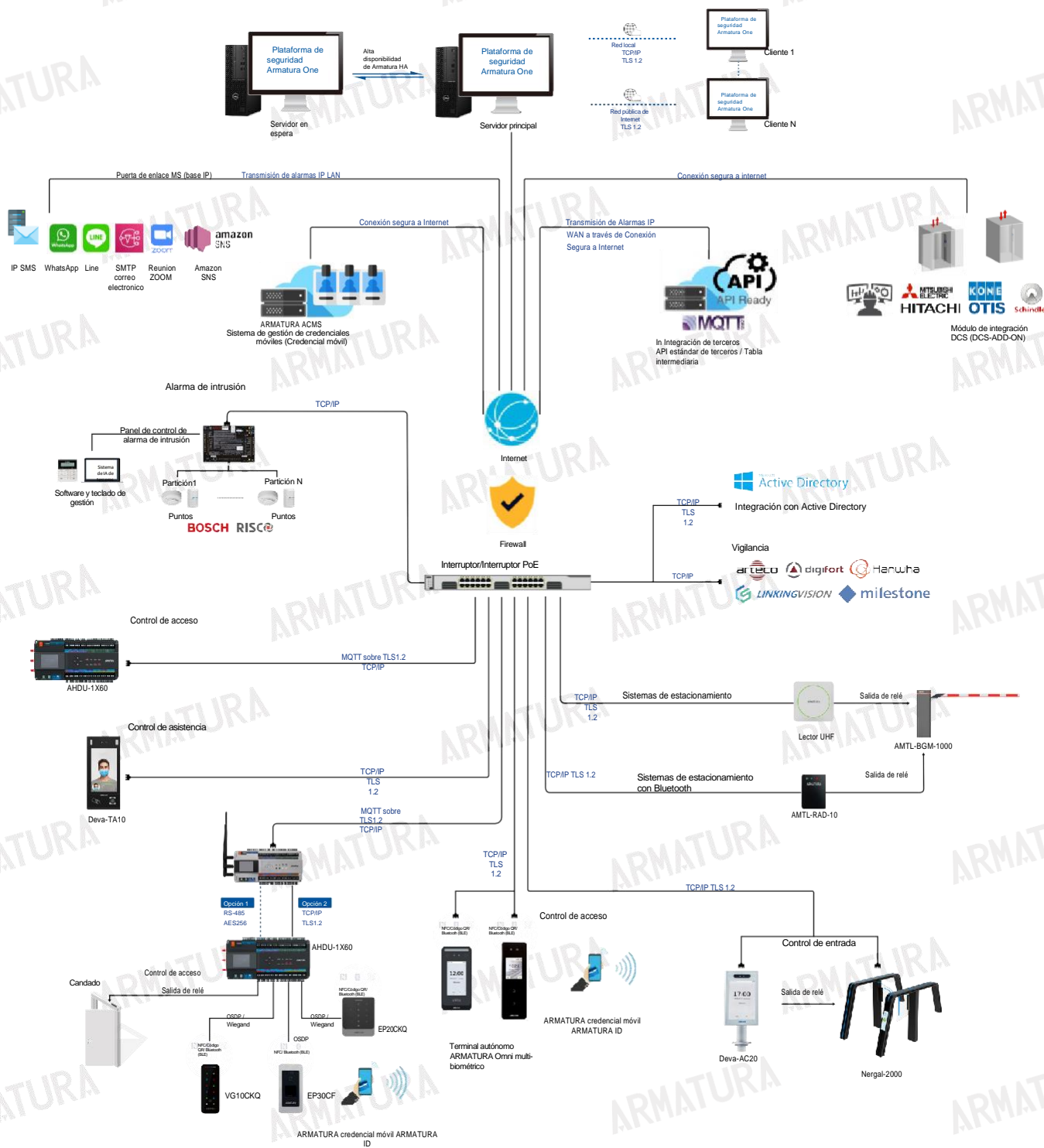
Voltaje de entrada

100V a 240V, 50 / 60Hz

Temperatura de funcionamiento

De -20 °C a 45 °C/de -68 °F a 113 °F

Configuración



ARMATURA



Dirección: 190 Bluegrass Valley Parkway Alpharetta, GA 30005
Teléfono: +1-650-4556863
Correo electrónico:
sales@armatura.us Sitio web:
www.armatura.us
Copyright © 2024 Armatura LLC @ ARMATURA, el logotipo de ARMATURA, son marcas comerciales de Armatura